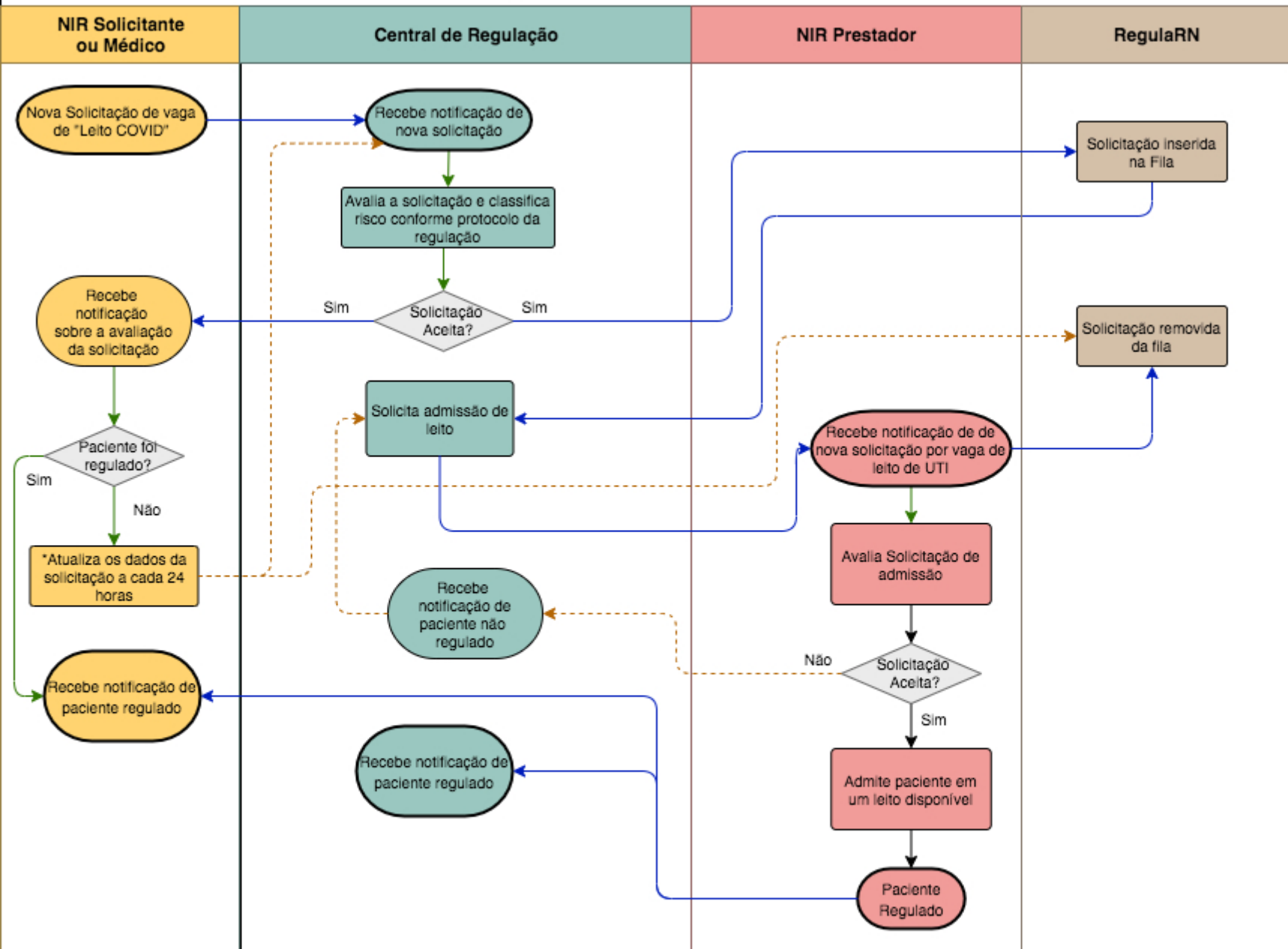


RegulaRN - Fluxo para Admissão em "Leitos COVID"



Legenda:

Linha contínua azul: fluxo principal

Linha tracejada laranja: fluxo alternativo

Observação:

* Conforme recomendação da Regulação da SESAP/RN, a atualização dos dados da solicitação estará disponível apenas para o NIR Solicitante.