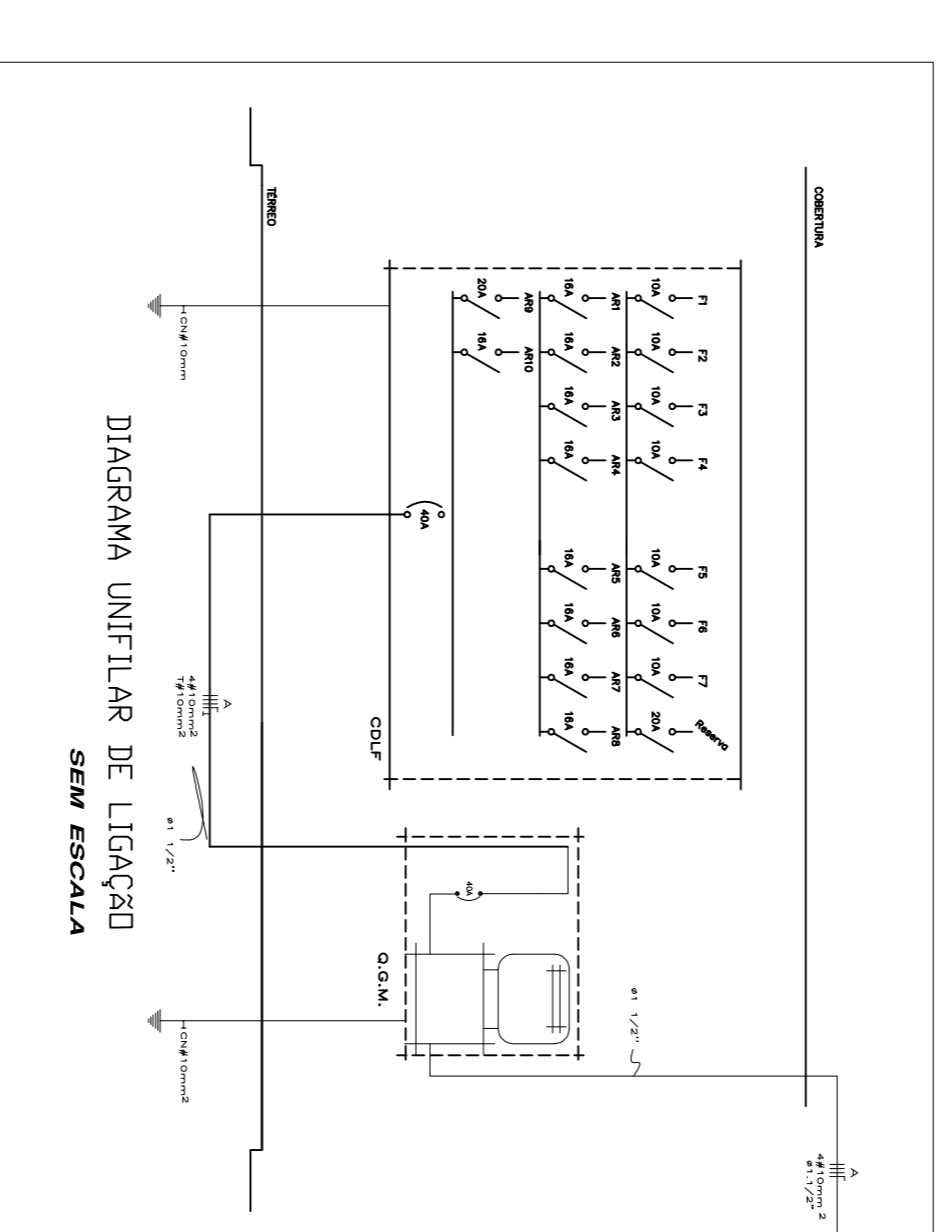


LEGENDA

- ANDARELA FIXADA NA PAREDE A 2,0M DO PISO
- TOMADA 2P + T A 0,30m DO PISO
- TOMADA 2P + T A 1,10m DO PISO
- TOMADA 2P + T A 0,80m DO PISO
- LUMINÁRIA COM LÂMPADA FLUORESCENTE TUBULAR POT. INDICADA
- ELÉTRICALHA 200X50 FIXADA COM ACESSÓRIOS
- CALHA SISTEMA X 110x20 DU 50x20 EM TETO DO PAREDE
- ELÉTRORODUTO EMBUTIDO TRANSVERSALMENTE NA PAREDE
- ELÉTRORODUTO EMBUTIDO NO PISO
- QUADRO DE MEDIÇÃO
- QUADRO DE DISTRIBUIÇÃO ELÉTRICO
- CAIXA DE PASSAGEM EM ALVENARIA
- CAIXA DE PASSAGEM DE SOBREPOR 300X300X120
- CAIXA DE ATERRAMENTO COM BARRA DE COBRE (30x30x30 cm)
- FIDS, FASE, NEUTRO, RETORNO E TERRA
- DISJUNTOR TERMOMAGNÉTICO MONOFÁSICO
- DISJUNTOR TERMOMAGNÉTICO TRIFÁSICO

RESERVAÇÃO: TODOS OS FIOS E LUMINÁRIAS ASSINALADAS COM O NÚMERO "1" ESTÃO CONECTADOS A CARGA DO QUADRO ANTERIO.

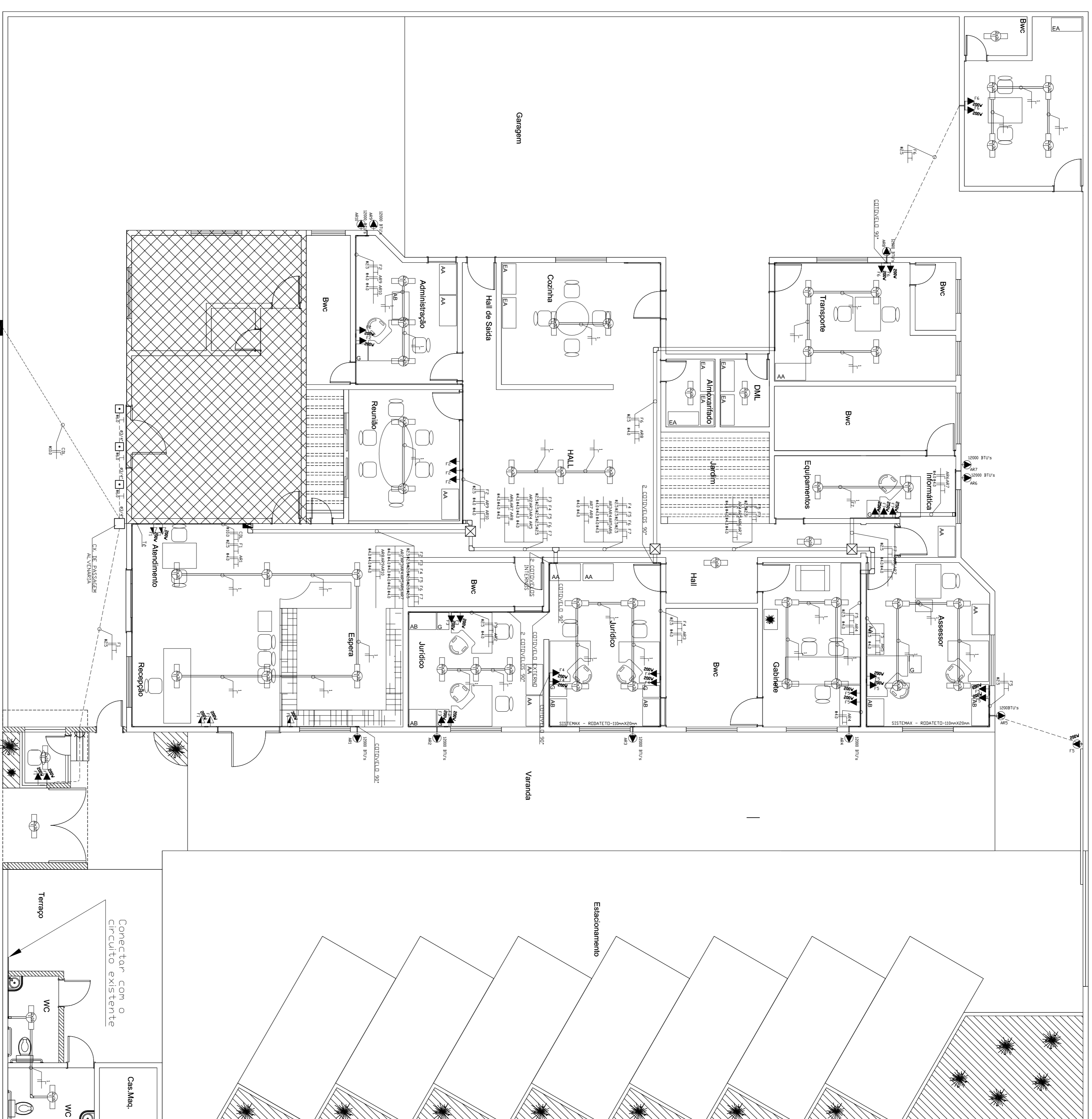


QUADRO DE CARGAS

| CDL | QUANTO | DESCRIÇÃO DO ONDULO | POTÊNCIA (W) | TENSÃO (V) | CONSUMO (kWh) | FAZES | ESCALA | RELAÇÃO |
|-------|---------------------------|---------------------|--------------|------------|---------------|-------|--------|---------|
| | | | | | | | | |
| F1 | Tomada Bnc. Cozinha, PNEC | 1.400 | 220 | 6,4 | - | 2,5 | 10 C | 10 C |
| F2 | Tomada Bnc. e Cozinha | 1.800 | 220 | 8,2 | - | 2,5 | 10 C | 10 C |
| F3 | Tomada Juridico 2 | 800 | 220 | 3,6 | - | 2,5 | 10 C | 10 C |
| F4 | Tomada Assessor gabinete | 1.400 | 220 | 6,4 | - | 2,5 | 10 C | 10 C |
| F5 | Tomada Trans. e Tnc. | 200 | 220 | 2,6 | - | 2,5 | 10 C | 10 C |
| F6 | Tomada Informatica | 1.200 | 220 | 5,5 | - | 2,5 | 10 C | 10 C |
| F7 | Ar condicionado 22000 Btu | 1.300 | 220 | 5,9 | - | 4,0 | 16 C | 16 C |
| F8 | Ar condicionado 22000 Btu | 1.300 | 220 | 5,9 | - | 4,0 | 16 C | 16 C |
| F9 | Ar condicionado 22000 Btu | 1.300 | 220 | 5,9 | - | 4,0 | 16 C | 16 C |
| F10 | Ar condicionado 22000 Btu | 1.300 | 220 | 5,9 | - | 4,0 | 16 C | 16 C |
| F11 | Ar condicionado 22000 Btu | 1.300 | 220 | 5,9 | - | 4,0 | 16 C | 16 C |
| F12 | Ar condicionado 22000 Btu | 1.300 | 220 | 5,9 | - | 4,0 | 16 C | 16 C |
| F13 | Ar condicionado 22000 Btu | 1.300 | 220 | 5,9 | - | 4,0 | 16 C | 16 C |
| F14 | Ar condicionado 22000 Btu | 1.300 | 220 | 5,9 | - | 4,0 | 16 C | 16 C |
| F15 | Ar condicionado 22000 Btu | 1.300 | 220 | 5,9 | - | 4,0 | 16 C | 16 C |
| F16 | Ar condicionado 22000 Btu | 1.300 | 220 | 5,9 | - | 4,0 | 16 C | 16 C |
| F17 | Ar condicionado 22000 Btu | 1.300 | 220 | 5,9 | - | 4,0 | 16 C | 16 C |
| F18 | Ar condicionado 22000 Btu | 1.300 | 220 | 5,9 | - | 4,0 | 16 C | 16 C |
| F19 | Ar condicionado 22000 Btu | 1.300 | 220 | 5,9 | - | 4,0 | 16 C | 16 C |
| F20 | Ar condicionado 22000 Btu | 1.300 | 220 | 5,9 | - | 4,0 | 16 C | 16 C |
| F21 | Ar condicionado 22000 Btu | 1.300 | 220 | 5,9 | - | 4,0 | 16 C | 16 C |
| F22 | Ar condicionado 22000 Btu | 1.300 | 220 | 5,9 | - | 4,0 | 16 C | 16 C |
| F23 | Ar condicionado 22000 Btu | 1.300 | 220 | 5,9 | - | 4,0 | 16 C | 16 C |
| F24 | Ar condicionado 22000 Btu | 1.300 | 220 | 5,9 | - | 4,0 | 16 C | 16 C |
| F25 | Ar condicionado 22000 Btu | 1.300 | 220 | 5,9 | - | 4,0 | 16 C | 16 C |
| F26 | Ar condicionado 22000 Btu | 1.300 | 220 | 5,9 | - | 4,0 | 16 C | 16 C |
| F27 | Ar condicionado 22000 Btu | 1.300 | 220 | 5,9 | - | 4,0 | 16 C | 16 C |
| F28 | Ar condicionado 22000 Btu | 1.300 | 220 | 5,9 | - | 4,0 | 16 C | 16 C |
| F29 | Ar condicionado 22000 Btu | 1.300 | 220 | 5,9 | - | 4,0 | 16 C | 16 C |
| F30 | Ar condicionado 22000 Btu | 1.300 | 220 | 5,9 | - | 4,0 | 16 C | 16 C |
| F31 | Ar condicionado 22000 Btu | 1.300 | 220 | 5,9 | - | 4,0 | 16 C | 16 C |
| F32 | Ar condicionado 22000 Btu | 1.300 | 220 | 5,9 | - | 4,0 | 16 C | 16 C |
| F33 | Ar condicionado 22000 Btu | 1.300 | 220 | 5,9 | - | 4,0 | 16 C | 16 C |
| F34 | Ar condicionado 22000 Btu | 1.300 | 220 | 5,9 | - | 4,0 | 16 C | 16 C |
| F35 | Ar condicionado 22000 Btu | 1.300 | 220 | 5,9 | - | 4,0 | 16 C | 16 C |
| F36 | Ar condicionado 22000 Btu | 1.300 | 220 | 5,9 | - | 4,0 | 16 C | 16 C |
| F37 | Ar condicionado 22000 Btu | 1.300 | 220 | 5,9 | - | 4,0 | 16 C | 16 C |
| F38 | Ar condicionado 22000 Btu | 1.300 | 220 | 5,9 | - | 4,0 | 16 C | 16 C |
| F39 | Ar condicionado 22000 Btu | 1.300 | 220 | 5,9 | - | 4,0 | 16 C | 16 C |
| F40 | Ar condicionado 22000 Btu | 1.300 | 220 | 5,9 | - | 4,0 | 16 C | 16 C |
| F41 | Ar condicionado 22000 Btu | 1.300 | 220 | 5,9 | - | 4,0 | 16 C | 16 C |
| F42 | Ar condicionado 22000 Btu | 1.300 | 220 | 5,9 | - | 4,0 | 16 C | 16 C |
| F43 | Ar condicionado 22000 Btu | 1.300 | 220 | 5,9 | - | 4,0 | 16 C | 16 C |
| F44 | Ar condicionado 22000 Btu | 1.300 | 220 | 5,9 | - | 4,0 | 16 C | 16 C |
| F45 | Ar condicionado 22000 Btu | 1.300 | 220 | 5,9 | - | 4,0 | 16 C | 16 C |
| F46 | Ar condicionado 22000 Btu | 1.300 | 220 | 5,9 | - | 4,0 | 16 C | 16 C |
| F47 | Ar condicionado 22000 Btu | 1.300 | 220 | 5,9 | - | 4,0 | 16 C | 16 C |
| F48 | Ar condicionado 22000 Btu | 1.300 | 220 | 5,9 | - | 4,0 | 16 C | 16 C |
| F49 | Ar condicionado 22000 Btu | 1.300 | 220 | 5,9 | - | 4,0 | 16 C | 16 C |
| F50 | Ar condicionado 22000 Btu | 1.300 | 220 | 5,9 | - | 4,0 | 16 C | 16 C |
| F51 | Ar condicionado 22000 Btu | 1.300 | 220 | 5,9 | - | 4,0 | 16 C | 16 C |
| F52 | Ar condicionado 22000 Btu | 1.300 | 220 | 5,9 | - | 4,0 | 16 C | 16 C |
| F53 | Ar condicionado 22000 Btu | 1.300 | 220 | 5,9 | - | 4,0 | 16 C | 16 C |
| F54 | Ar condicionado 22000 Btu | 1.300 | 220 | 5,9 | - | 4,0 | 16 C | 16 C |
| F55 | Ar condicionado 22000 Btu | 1.300 | 220 | 5,9 | - | 4,0 | 16 C | 16 C |
| F56 | Ar condicionado 22000 Btu | 1.300 | 220 | 5,9 | - | 4,0 | 16 C | 16 C |
| F57 | Ar condicionado 22000 Btu | 1.300 | 220 | 5,9 | - | 4,0 | 16 C | 16 C |
| F58 | Ar condicionado 22000 Btu | 1.300 | 220 | 5,9 | - | 4,0 | 16 C | 16 C |
| F59 | Ar condicionado 22000 Btu | 1.300 | 220 | 5,9 | - | 4,0 | 16 C | 16 C |
| F60 | Ar condicionado 22000 Btu | 1.300 | 220 | 5,9 | - | 4,0 | 16 C | 16 C |
| F61 | Ar condicionado 22000 Btu | 1.300 | 220 | 5,9 | - | 4,0 | 16 C | 16 C |
| F62 | Ar condicionado 22000 Btu | 1.300 | 220 | 5,9 | - | 4,0 | 16 C | 16 C |
| F63 | Ar condicionado 22000 Btu | 1.300 | 220 | 5,9 | - | 4,0 | 16 C | 16 C |
| F64 | Ar condicionado 22000 Btu | 1.300 | 220 | 5,9 | - | 4,0 | 16 C | 16 C |
| F65 | Ar condicionado 22000 Btu | 1.300 | 220 | 5,9 | - | 4,0 | 16 C | 16 C |
| F66 | Ar condicionado 22000 Btu | 1.300 | 220 | 5,9 | - | 4,0 | 16 C | 16 C |
| F67 | Ar condicionado 22000 Btu | 1.300 | 220 | 5,9 | - | 4,0 | 16 C | 16 C |
| F68 | Ar condicionado 22000 Btu | 1.300 | 220 | 5,9 | - | 4,0 | 16 C | 16 C |
| F69 | Ar condicionado 22000 Btu | 1.300 | 220 | 5,9 | - | 4,0 | 16 C | 16 C |
| F70 | Ar condicionado 22000 Btu | 1.300 | 220 | 5,9 | - | 4,0 | 16 C | 16 C |
| F71 | Ar condicionado 22000 Btu | 1.300 | 220 | 5,9 | - | 4,0 | 16 C | 16 C |
| F72 | Ar condicionado 22000 Btu | 1.300 | 220 | 5,9 | - | 4,0 | 16 C | 16 C |
| F73 | Ar condicionado 22000 Btu | 1.300 | 220 | 5,9 | - | 4,0 | 16 C | 16 C |
| F74 | Ar condicionado 22000 Btu | 1.300 | 220 | 5,9 | - | 4,0 | 16 C | 16 C |
| F75 | Ar condicionado 22000 Btu | 1.300 | 220 | 5,9 | - | 4,0 | 16 C | 16 C |
| F76 | Ar condicionado 22000 Btu | 1.300 | 220 | 5,9 | - | 4,0 | 16 C | 16 C |
| F77 | Ar condicionado 22000 Btu | 1.300 | 220 | 5,9 | - | 4,0 | 16 C | 16 C |
| F78 | Ar condicionado 22000 Btu | 1.300 | 220 | 5,9 | - | 4,0 | 16 C | 16 C |
| F79 | Ar condicionado 22000 Btu | 1.300 | 220 | 5,9 | - | 4,0 | 16 C | 16 C |
| F80 | Ar condicionado 22000 Btu | 1.300 | 220 | 5,9 | - | 4,0 | 16 C | 16 C |
| F81 | Ar condicionado 22000 Btu | 1.300 | 220 | 5,9 | - | 4,0 | 16 C | 16 C |
| F82 | Ar condicionado 22000 Btu | 1.300 | 220 | 5,9 | - | 4,0 | 16 C | 16 C |
| F83 | Ar condicionado 22000 Btu | 1.300 | 220 | 5,9 | - | 4,0 | 16 C | 16 C |
| F84 | Ar condicionado 22000 Btu | 1.300 | 220 | 5,9 | - | 4,0 | 16 C | 16 C |
| F85 | Ar condicionado 22000 Btu | 1.300 | 220 | 5,9 | - | 4,0 | 16 C | 16 C |
| F86 | Ar condicionado 22000 Btu | 1.300 | 220 | 5,9 | - | 4,0 | 16 C | 16 C |
| F87 | Ar condicionado 22000 Btu | 1.300 | 220 | 5,9 | - | 4,0 | 16 C | 16 C |
| F88 | Ar condicionado 22000 Btu | 1.300 | 220 | 5,9 | - | 4,0 | 16 C | 16 C |
| F89 | Ar condicionado 22000 Btu | 1.300 | 220 | 5,9 | - | 4,0 | 16 C | 16 C |
| F90 | Ar condicionado 22000 Btu | 1.300 | 220 | 5,9 | - | 4,0 | 16 C | 16 C |
| F91 | Ar condicionado 22000 Btu | 1.300 | 220 | 5,9 | - | 4,0 | 16 C | 16 C |
| F92 | Ar condicionado 22000 Btu | 1.300 | 220 | 5,9 | - | 4,0 | 16 C | 16 C |
| F93 | Ar condicionado 22000 Btu | 1.300 | 220 | 5,9 | - | 4,0 | 16 C | 16 C |
| F94 | Ar condicionado 22000 Btu | 1.300 | 220 | 5,9 | - | 4,0 | 16 C | 16 C |
| F95 | Ar condicionado 22000 Btu | 1.300 | 220 | 5,9 | - | 4,0 | 16 C | 16 C |
| F96 | Ar condicionado 22000 Btu | 1.300 | 220 | 5,9 | - | 4,0 | 16 C | 16 C |
| F97 | Ar condicionado 22000 Btu | 1.300 | 220 | 5,9 | - | 4,0 | 16 C | 16 C |
| F98 | Ar condicionado 22000 Btu | 1.300 | 220 | 5,9 | - | 4,0 | 16 C | 16 C |
| F99 | Ar condicionado 22000 Btu | 1.300 | 220 | 5,9 | - | 4,0 | 16 C | 16 C |
| F100 | Ar condicionado 22000 Btu | 1.300 | 220 | 5,9 | - | 4,0 | 16 C | 16 C |
| TOTAL | Ar condicionado 22000 Btu | 22.400 | 220 | 23,6 | - | 10,0 | 40 C | 40 C |

PLANTA BAIXA

Escala 1/75



MINISTÉRIO PÚBLICO FEDERAL
PROCURADORIA DA REPUBLICA NO ESTADO DO RIO GRANDE DO NORTE

ADAPTAÇÃO E REFORMA
PROJETO DE ELETRICIDADE

PROJETO

OBRA E LOCALIZAÇÃO:
ASSUNTO DA PRANCHA:
DATA
SETEMBRO/2012

ESCALA(S)
1/75

ÁREA CONSTRUÍDA

RESPONSÁVEL

DESENHO
Ederton

PRANCHA
ELETRICO
01 / 01