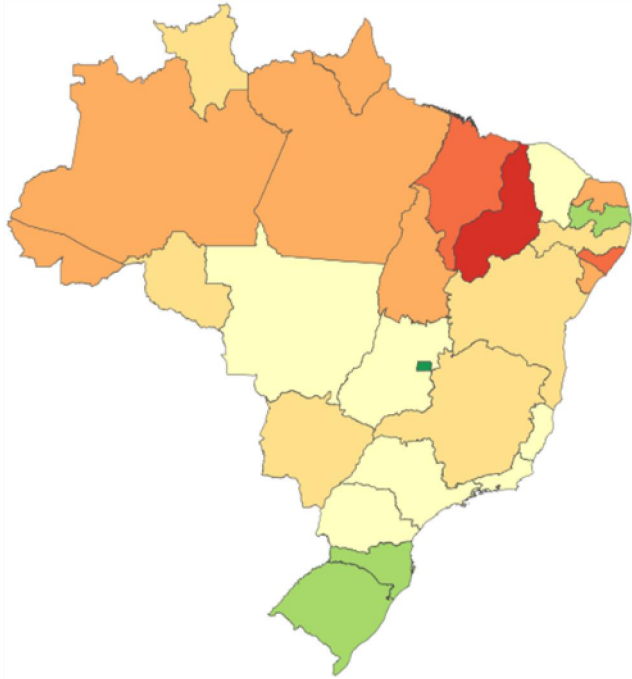


## Visão Nacional

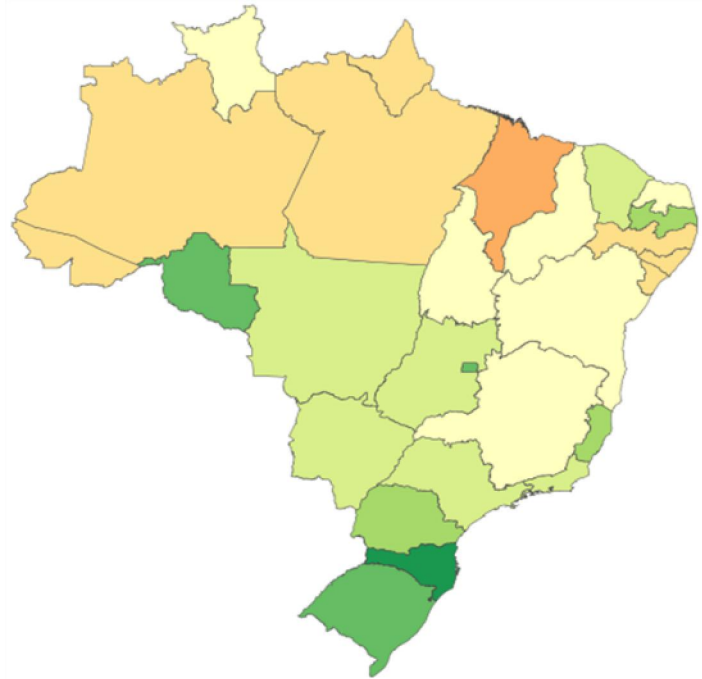
Índice Nacional 1ª Avaliação: 3,92

Índice Nacional 2ª Avaliação: 5,15

1ª Avaliação



2ª Avaliação

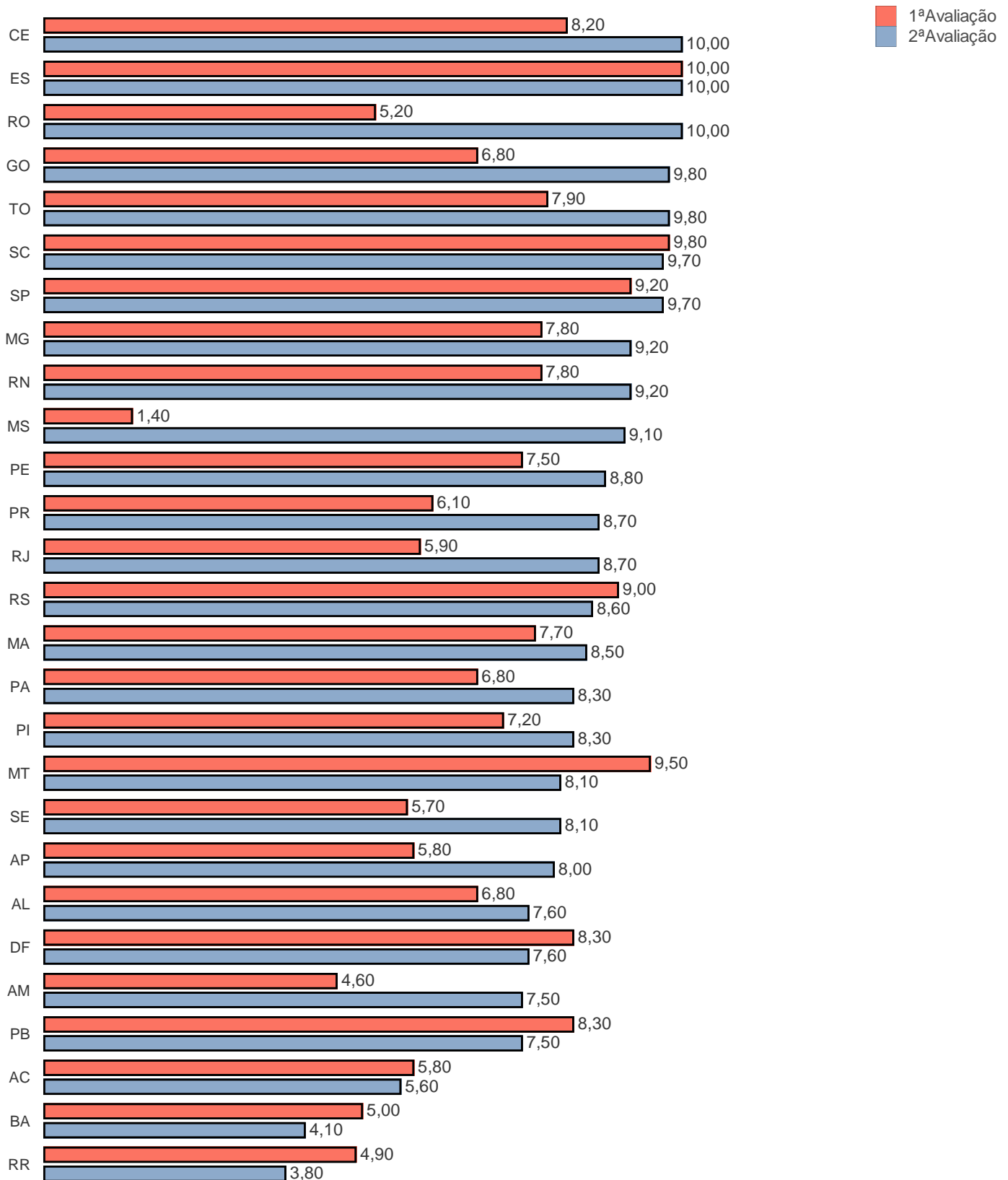


## Visão Nacional

Índice Nacional 1ª Avaliação: 3,92

Índice Nacional 2ª Avaliação: 5,15

### Índice de Transparência - Governo Estados

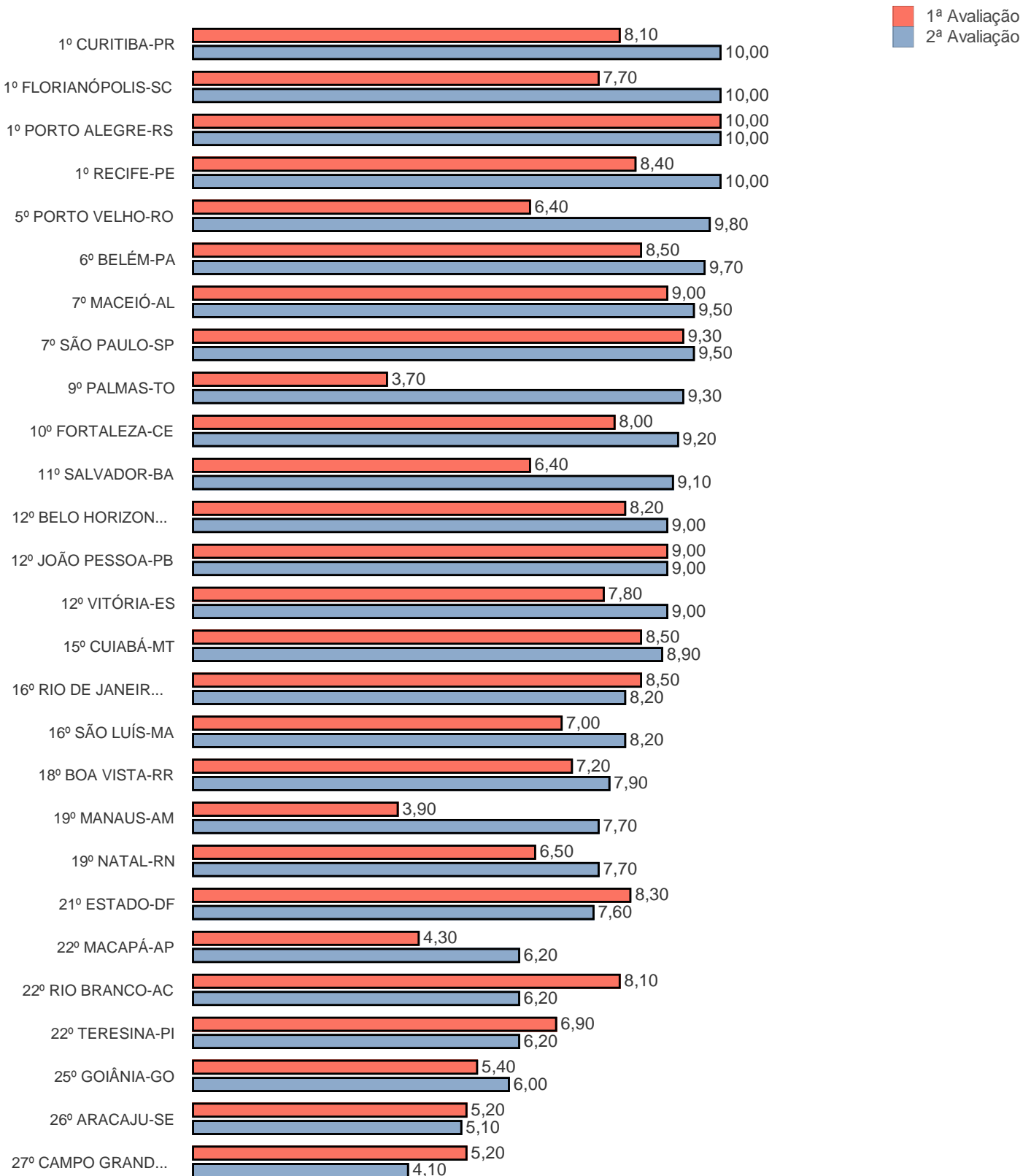


## Visão Nacional

Índice Nacional 1ª Avaliação: 3,92

Índice Nacional 2ª Avaliação: 5,15

### Índice de Transparência - Governo das Capitais

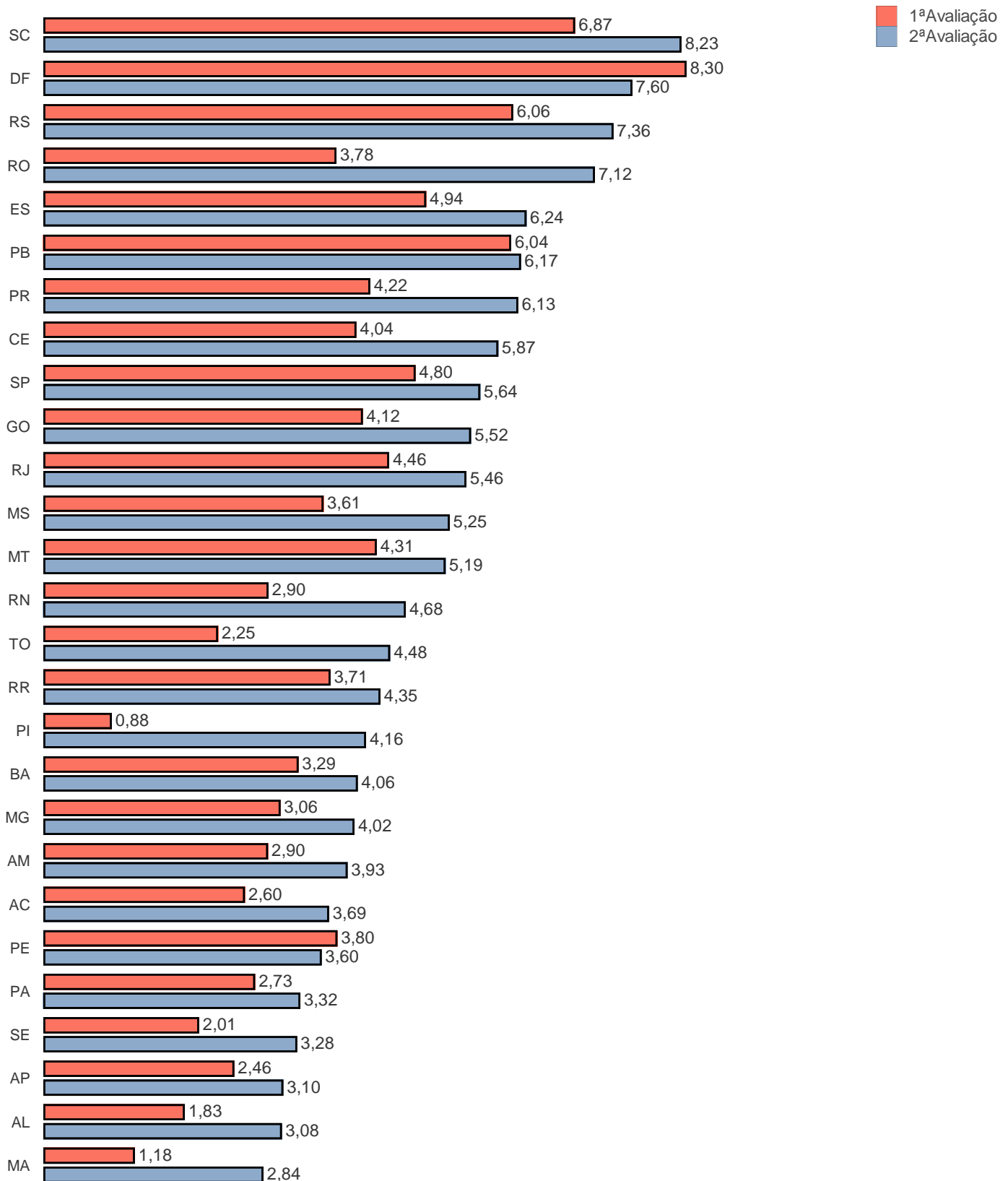


## Visão Nacional

Índice Nacional 1ª Avaliação: 3,92

Índice Nacional 2ª Avaliação: 5,15

### Índice de Transparência - Governo Municipal



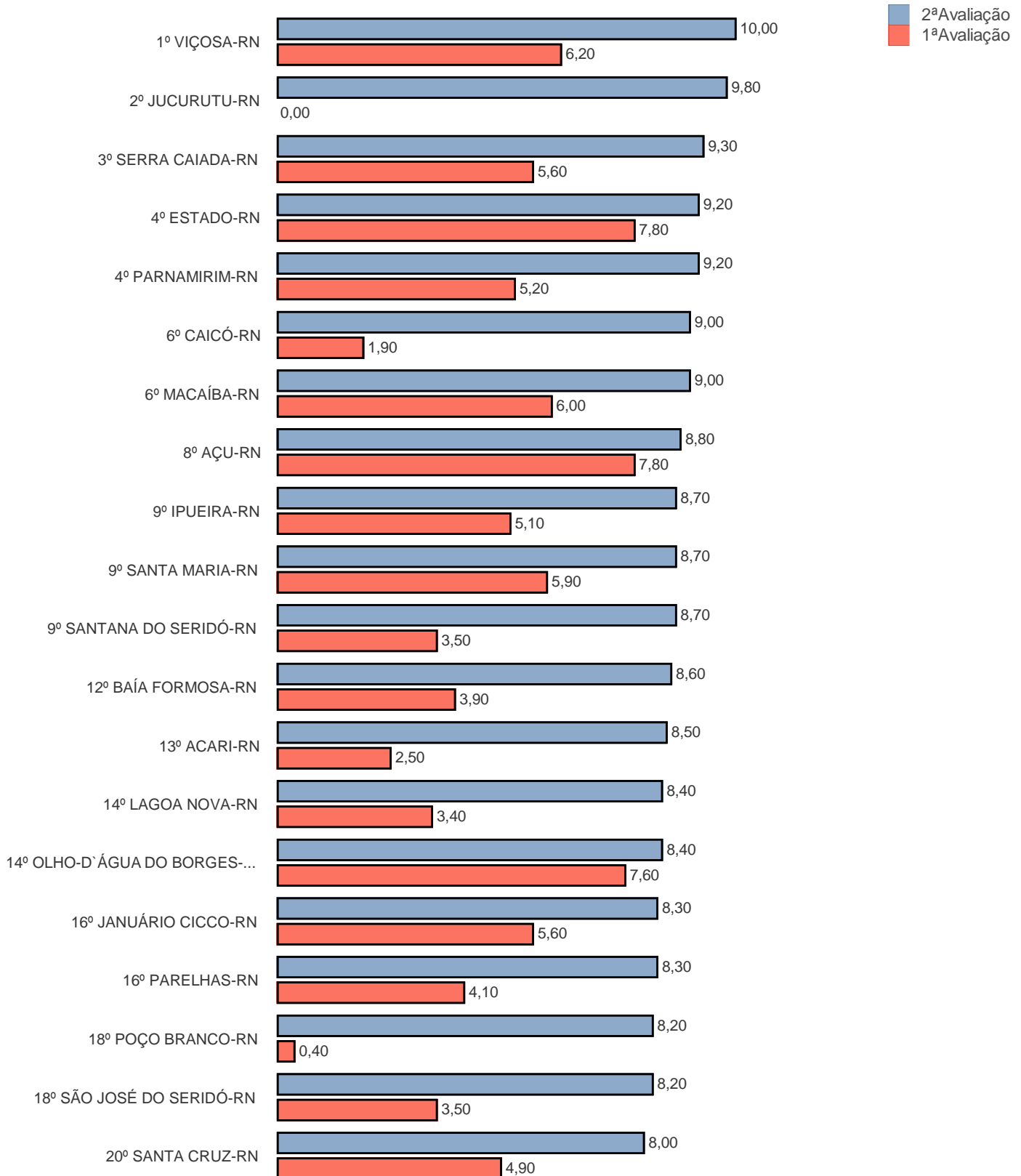
## Visão Estadual RN

Índice Estadual 1ª Avaliação: 2,90

Índice Estadual 2ª Avaliação: 4,68

Municípios Avaliados: 167

### 20 Melhores (Estado e Municípios)



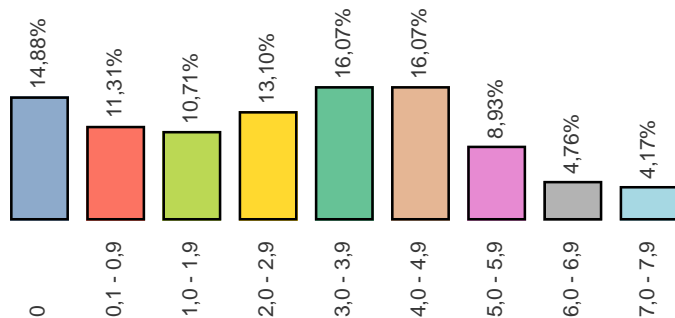
## Visão Estadual RN

Índice Estadual 1ª Avaliação: 2,90

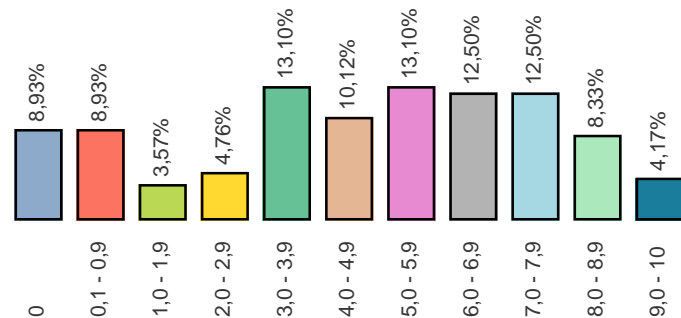
Índice Estadual 2ª Avaliação: 4,68

Municípios Avaliados: 167

Distribuição de Nota 1ª Avaliação



Distribuição de Nota 2ª Avaliação



Métrica	1ª Avaliação	2ª Avaliação	Diferença
1. O ente possui informações sobre Transparência na internet?	140	140	0
2. O site contém ferramenta de pesquisa de conteúdo que permita o acesso à informação?	116	116	0
3. Há informações sobre a receita nos últimos 6 meses, incluindo natureza, valor de previsão e valor arrecadado?	113	113	0
4. As despesas apresentam dados dos últimos 6 meses contendo:	0	0	0
a. Valor do empenho	111	111	0
b. Valor da liquidação	111	111	0
c. Favorecido	111	111	0
d. Valor do pagamento	110	110	0
5. O site apresenta dados nos últimos 6 meses contendo:	0	0	0
a. Íntegra dos editais de licitação	55	55	0
b. Resultado dos editais de licitação (vencedor é suficiente)	81	81	0
c. Contratos na íntegra	20	20	0
6. O ente divulga as seguintes informações concernentes a procedimentos licitatórios com dados dos últimos 6 meses?	0	0	0
a. Modalidade	104	104	0
b. Data	104	104	0
c. Valor	102	102	0
d. Número/Ano de edital	103	103	0
e. Objeto	104	104	0
7. O site apresenta:	0	0	0
a. A prestação de contas (Relatório de Gestão) do ano anterior	32	32	0
b. Relatório Resumido da Execução Orçamentária (RRO) dos últimos 6 meses	45	45	0
c. Relatório de Gestão Fiscal (RGF) dos últimos 6 meses	40	40	0
d. Relatório estatístico contendo a quantidade de pedidos de informação recebidos, atendidos e indeferidos, bem como informações genéricas sobre os solicitantes	36	36	0
8. O site possibilita a gravação de relatórios em diversos formatos eletrônicos, abertos não proprietários, tais como planilhas e texto (CSV), de modo a facilitar a análise das informações?	92	92	0
9. Possibilidade de entrega de um pedido de acesso de forma presencial:	0	0	0
a. Existe indicação precisa no site de funcionamento de um SIC físico	64	64	0
b. Há indicação do órgão	48	48	0
c. Há indicação de endereço	57	57	0
d. Há indicação de telefone	51	51	0
e. Há indicação dos horários de funcionamento	35	35	0
10. Há possibilidade de envio de pedidos de informação de forma eletrônica (E-SIC)?	92	92	0
11. Apresenta possibilidade de acompanhamento posterior da solicitação?	62	62	0
12. A solicitação por meio do e-SIC é feita de forma fácil e simples sem a exigência de pelo menos um dos seguintes itens de identificação do requerente que dificultem ou impossibilitem o acesso à informação, tais como: envio de documentos, assinatura reconhecida, declaração de responsabilidade, maioridade?	93	93	0
13. No site está disponibilizado o registro das competências e estrutura organizacional do ente?	47	47	0
14. O Portal disponibiliza endereços e telefones das respectivas unidades e horários de atendimento ao público?	56	56	0
15. Há divulgação de remuneração individualizada por nome do agente público?	63	63	0
16. Há divulgação de diárias e passagens por nome de favorecido e constando, data, destino, cargo e motivo de viagem?	43	43	0

# RANKING DA TRANSPARÊNCIA

Posição	Município	1ª Avaliação	2ª Avaliação	Diferença	População
1	VIÇOSA-RN	6,2	10,00	-3,8	1.705
2	JUCURUTU-RN	0	9,80	-9,8	18.409
3	SERRA CAIADA-RN	5,6	9,30	-3,7	9.666
4	ESTADO-RN	7,8	9,20	-1,4	3.168.027
	PARNAMIRIM-RN	5,2	9,20	-4	235.983
6	CAICÓ-RN	1,9	9,00	-7,1	66.759
	MACAÍBA-RN	6	9,00	-3	76.801
8	AÇU-RN	7,8	8,80	-1	56.829
	IPUEIRA-RN	5,1	8,70	-3,6	2.206
9	SANTA MARIA-RN	5,9	8,70	-2,8	5.259
	SANTANA DO SERIDÓ-RN	3,5	8,70	-5,2	2.661
12	BAÍA FORMOSA-RN	3,9	8,60	-4,7	9.116
13	ACARI-RN	2,5	8,50	-6	11.349
	LAGOA NOVA-RN	3,4	8,40	-5	15.110
14	OLHO-D'ÁGUA DO BORGES-RN	7,6	8,40	-0,8	4.380
	JANUÁRIO CICCO-RN	5,6	8,30	-2,7	9.767
16	PARELHAS-RN	4,1	8,30	-4,2	21.387
	POÇO BRANCO-RN	0,4	8,20	-7,8	14.994
18	SÃO JOSÉ DO SERIDÓ-RN	3,5	8,20	-4,7	4.528
	GROSSOS-RN	2,7	8,00	-5,3	10.099
20	SANTA CRUZ-RN	4,9	8,00	-3,1	38.538
22	FRANCISCO DANTAS-RN	5	7,90	-2,9	2.919
	JARDIM DO SERIDÓ-RN	4,1	7,80	-3,7	12.540
23	SÃO VICENTE-RN	4,1	7,80	-3,7	6.364
	LAJES-RN	6,5	7,70	-1,2	11.065
	NATAL-RN	6,5	7,70	-1,2	862.044
25	SÃO GONÇALO DO AMARANTO-RN	4,4	7,70	-3,3	96.759
	SENADOR GEORGINO AVELINO-RN	3,6	7,70	-4,1	4.269
	TAIPU-RN	4,6	7,70	-3,1	12.334
30	ITAJÁ-RN	6,6	7,60	-1	7.397
	LAGOA DE PEDRAS-RN	3,8	7,60	-3,8	7.425
32	MAJOR SALES-RN	5,4	7,50	-2,1	3.856
	PASSA E FICA-RN	0	7,50	-7,5	12.424
34	RIACHO DA CRUZ-RN	6,5	7,40	-0,9	3.442
	SANTANA DO MATOS-RN	6,9	7,40	-0,5	13.768
36	SÃO MIGUEL-RN	3,4	7,30	-3,9	23.100
	VERA CRUZ-RN	3,3	7,30	-4	11.832
	BODÓ-RN	3,4	7,20	-3,8	2.385
38	JAPI-RN	4,6	7,20	-2,6	5.427
	VÁRZEA-RN	0	7,20	-7,2	5.490
41	SÃO JOÃO DO SABUGI-RN	3	7,10	-4,1	6.196
42	SERRA DO MEL-RN	0,2	7,00	-6,8	11.336
43	ENCANTO-RN	7,1	6,90	0,2	5.554
	TIBAU DO SUL-RN	2,9	6,90	-4	13.017
	MOSSORÓ-RN	4,1	6,80	-2,7	284.288
45	RUY BARBOSA-RN	2,9	6,80	-3,9	3.683
	SERRA NEGRA DO NORTE-RN	2,7	6,80	-4,1	8.106
	TIMBAÚBA DOS BATISTAS-RN	1,4	6,80	-5,4	2.408
49	CAMPO REDONDO-RN	3,3	6,70	-3,4	10.974
	PAU DOS FERROS-RN	5,6	6,70	-1,1	29.696
51	ALTO DO RODRIGUES-RN	7,2	6,50	0,7	13.680
	ANGICOS-RN	2	6,50	-4,5	11.906
	JARDIM DE PIRANHAS-RN	0	6,40	-6,4	14.476
53	LUÍS GOMES-RN	0,2	6,40	-6,2	10.086
	SEVERIANO MELO-RN	3,2	6,40	-3,2	4.278
56	ARÊS-RN	3,9	6,30	-2,4	13.905
	GOVERNADOR DIX-SEPT ROSAS-RN	4,8	6,30	-1,5	12.992
	BENTO FERNANDES-RN	4,3	6,20	-1,9	5.422
58	SÃO FERNANDO-RN	2,3	6,20	-3,9	3.572
	SERRINHA-RN	4,1	6,20	-2,1	6.568
	SERRINHA DOS PINTOS-RN	4,5	6,20	-1,7	4.775
62	CORONEL JOÃO PESSOA-RN	4,4	6,10	-1,7	4.955
	IPANGUAÇU-RN	7,9	6,10	1,8	14.983
64	BARCELONA-RN	0	5,90	-5,9	4.067
	FLORÂNIA-RN	4,3	5,90	-1,6	9.250

# RANKING DA TRANSPARÊNCIA

Posição	Município	1ª Avaliação	2ª Avaliação	Diferença	População
66	ALEXANDRIA-RN	2,5	5,80	-3,3	13.864
	APODI-RN	2	5,80	-3,8	36.120
	CARNAÚBA DOS DANTAS-RN	3,4	5,80	-2,4	7.972
69	EQUADOR-RN	4,7	5,70	-1	6.070
	ITAU-RN	1,5	5,70	-4,2	5.850
	SÃO RAFAEL-RN	5,4	5,70	-0,3	8.349
72	NOVA CRUZ-RN	5,6	5,60	0	37.239
73	CRUZETA-RN	2,7	5,50	-2,8	8.173
	CURRAIS NOVOS-RN	0	5,50	-5,5	44.710
75	CERRO CORÁ-RN	6,4	5,40	1	11.305
76	BARAÚNA-RN	7,2	5,30	1,9	26.799
	ESPÍRITO SANTO-RN	5	5,30	-0,3	10.739
	PORTALEGRE-RN	1,7	5,30	-3,6	7.760
	SENADOR ELÓI DE SOUZA-RN	4,3	5,30	-1	6.034
80	CORONEL EZEQUIEL-RN	2	5,10	-3,1	5.583
	EXTREMOZ-RN	3,4	5,10	-1,7	27.107
	MARTINS-RN	5,3	5,10	0,2	8.661
	SÃO BENTO DO TRAIRÍ-RN	2,9	5,10	-2,2	4.262
84	JARDIM DE ANGICOS-RN	4,5	5,00	-0,5	2.673
	TABOLEIRO GRANDE-RN	3,5	5,00	-1,5	2.494
86	MACAU-RN	3	4,80	-1,8	31.037
	GOIANINHA-RN	3,9	4,70	-0,8	24.889
	PEDRO VELHO-RN	3,1	4,70	-1,6	14.787
	RODOLFO FERNANDES-RN	4	4,70	-0,7	4.548
87	SÃO TOMÉ-RN	2,9	4,70	-1,8	11.196
	BOM JESUS-RN	1,8	4,60	-2,8	10.040
	CAMPO GRANDE-RN	4,9	4,60	0,3	9.688
	CEARÁ-MIRIM-RN	4,4	4,60	-0,2	72.374
91	LAJES PINTADAS-RN	5,4	4,60	0,8	4.794
	DOUTOR SEVERIANO-RN	1,5	4,40	-2,9	7.181
	PEDRO AVELINO-RN	0	4,40	-4,4	7.122
95	UMARIZAL-RN	2,1	4,30	-2,2	10.864
98	MARCELINO VIEIRA-RN	4,2	4,20	0	8.502
	SÃO BENTO DO NORTE-RN	1,7	4,20	-2,5	2.935
	JUNDIÁ-RN	3,3	4,10	-0,8	3.821
100	SÃO MIGUEL DO GOSTOSO-RN	0,4	4,10	-3,7	9.333
	TENENTE LAURENTINO CRUZ...	1	4,10	-3,1	5.677
	CANGUARETAMA-RN	0	3,90	-3,9	33.289
103	JANDAÍRA-RN	3,2	3,90	-0,7	6.875
	MONTANHAS-RN	2,9	3,90	-1	11.608
	OURO BRANCO-RN	4,9	3,90	1	4.866
	PARAZINHO-RN	4,1	3,90	0,2	5.127
	PORTO DO MANGUE-RN	0,2	3,90	-3,7	5.788
	SANTO ANTÔNIO-RN	2,9	3,90	-1	23.681
110	BREJINHO-RN	0	3,70	-3,7	12.399
	PASSAGEM-RN	4,6	3,70	0,9	3.057
	PENDÊNCIAS-RN	0	3,60	-3,6	14.579
112	TANGARÁ-RN	3,6	3,60	0	15.354
	UPANEMA-RN	1	3,60	-2,6	12.853
115	LUCRÉCIA-RN	2,9	3,50	-0,6	3.897
	RIACHUELO-RN	2,9	3,50	-0,6	7.753
117	SÃO JOSÉ DO CAMPESTRE-RN	0	3,40	-3,4	12.896
	SERRA DE SÃO BENTO-RN	0,2	3,40	-3,2	5.890
119	TOUROS-RN	3,3	3,30	0	33.228
120	LAGOA DE VELHOS-RN	2,9	3,10	-0,2	2.762
	PILÕES-RN	3,3	3,10	0,2	3.723
	PUREZA-RN	3,2	3,10	0,1	9.208
	SÃO PAULO DO POTENGI-RN	3,5	3,10	0,4	17.066
124	FRUTUOSO GOMES-RN	1,7	3,00	-1,3	4.254
	ANTÔNIO MARTINS-RN	0,5	2,90	-2,4	7.188
125	LAGOA D`ANTA-RN	0	2,90	-2,9	6.640
	VILA FLOR-RN	0,4	2,90	-2,5	3.086
	PARANÁ-RN	3,9	2,60	1,3	4.194
128	GUAMARÉ-RN	1,9	2,40	-0,5	14.282
	SÃO PEDRO-RN	4,5	2,40	2,1	6.255
131	JAÇANÃ-RN	0,2	2,20	-2	8.702
132	TENENTE ANANIAS-RN	5,3	2,10	3,2	10.558
133	JANDUÍ-S-RN	0,2	1,90	-1,7	5.436



# RANKING DA TRANSPARÊNCIA

Posição	Município	1ª Avaliação	2ª Avaliação	Diferença	População
134	PARAÚ-RN	0,2	1,70	-1,5	3.907
	PATU-RN	1,3	1,70	-0,4	12.635
136	VENHA-VER-RN	5,1	1,50	3,6	4.086
137	JOÃO CÂMARA-RN	1,2	1,40	-0,2	34.324
138	NÍSIA FLORESTA-RN	0,4	1,20	-0,8	26.208
139	MAXARANGUAPE-RN	0	0,90	-0,9	11.628
	RAFAEL GODEIRO-RN	0	0,90	-0,9	3.202
141	IELMO MARINHO-RN	0,6	0,60	0	13.237
142	ÁGUA NOVA-RN	1,4	0,40	1	3.183
	SÃO FRANCISCO DO OESTE-RN	0	0,40	-0,4	4.138
	SÃO JOSÉ DE MIPIBU-RN	1,4	0,40	1	42.773
	SÍTIO NOVO-RN	0,6	0,40	0,2	5.384
146	ALMINO AFONSO-RN	0,4	0,20	0,2	4.922
	AREIA BRANCA-RN	0,4	0,20	0,2	27.115
	CARNAUBAIS-RN	1,5	0,20	1,3	10.628
	FERNANDO PEDROZA-RN	0,2	0,20	0	3.019
	RIACHO DE SANTANA-RN	1,4	0,20	1,2	4.279
	RIO DO FOGO-RN	0	0,20	-0,2	10.684
	TIBAU-RN	0,4	0,20	0,2	3.978
	TRIUNFO POTIGUAR-RN	0	0,20	-0,2	3.386
154	AFONSO BEZERRA-RN	0	0,00	0	11.197
	CAIÇARA DO NORTE-RN	0	0,00	0	6.568
	CAIÇARA DO RIO DO VENTO-RN	0	0,00	0	3.570
	CARAÚBAS-RN	0	0,00	0	21.750
	FELIPE GUERRA-RN	0,2	0,00	0,2	5.994
	GALINHOS-RN	2,8	0,00	2,8	2.516
	JOÃO DIAS-RN	0	0,00	0	2.689
	JOSÉ DA PENHA-RN	2,5	0,00	2,5	6.049
	LAGOA SALGADA-RN	0	0,00	0	8.076
	MESSIAS TARGINO-RN	1,5	0,00	1,5	4.489
	MONTE ALEGRE-RN	4,6	0,00	4,6	21.996
	MONTE DAS GAMELEIRAS-RN	4,4	0,00	4,4	2.240
	PEDRA GRANDE-RN	2,9	0,00	2,9	3.467
	PEDRA PRETA-RN	0	0,00	0	2.587
RAFAEL FERNANDES-RN	0	0,00	0	5.001	